

KFW 55 Häuser

Komplett ausgerüstet mit Fußbodenheizung, Lüftung, hochwertigem Sanitär.



Im Hauswirtschaftsraum ist die All-in-One-Anlage LWZ von Stiebel Eltron aufgestellt. Von außen sind die beiden Lüftungsgitter zu sehen.

Die Anlage nimmt oder gibt Wärme an die Außenluft. Damit kann geheizt oder temperiert werden.

Die Fußbodenheizung ist für eine Medientemperatur von 35/28° ausgelegt. Das sorgt für eine hohe Leistungszahl und spart damit Energie.

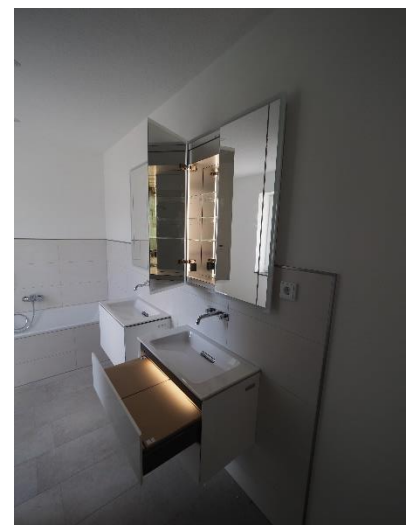
Gleichzeitig wird auch das Haus be- und entlüftet. Das sorgt ebenfalls für Komfort und spart Energie.



Im Gerät ist der Warmwasserspeicher mit eingebaut. Die Warmwasserleitung wurde so groß als nötig dimensioniert. Dadurch konnten wir auf die Zirkulationspumpe verzichten und es steht trotzdem in 12 Sekunden Warmwasser am Auslauf an. Dadurch ersparen wir uns, dass die Wärmepumpe die Energieverluste durch die Zirkulation fortwährend ausgleichen muss. Damit kann die Warmwassertemperatur gesenkt werden ohne die Gefahr einer Legionellenbildung zu haben.

Im Bad wurden die Design-Möbel von Geberit verbaut.

Der Spiegelschrank ist versenkt. Sobald die Tür geöffnet wird geht Licht an. Der Rand kann aussen verschieden beleuchtet werden. Genauso schaltet beim Waschtischunterschrank die Beleuchtung beim Öffnen der Schublade ein. Im Kasten sind zum Sortieren Echt-Holzfächer eingelegt und für den Platzgewinn ist der Siphon und die Absperrung in der Wand versenkt.



Das WC und das Urinal haben eine elektronische Spülung.

Keiner braucht mehr auf die Platte zu drücken und es kann im eingestellten Intervall zwangsgespült werden.

Die Dusche hat ein versenktes Ablegefach, eine Thermostatbatterie, eine Kopf- und Handbrause sowie ein bodengleiches Becken und eine Echtglasabtrennung.

Außerdem wurde eine Duo-Wanne und viele weitere hochwertige Details umgesetzt.